

Manual - Salidomo Retrofit

Anleitung für den Installateur

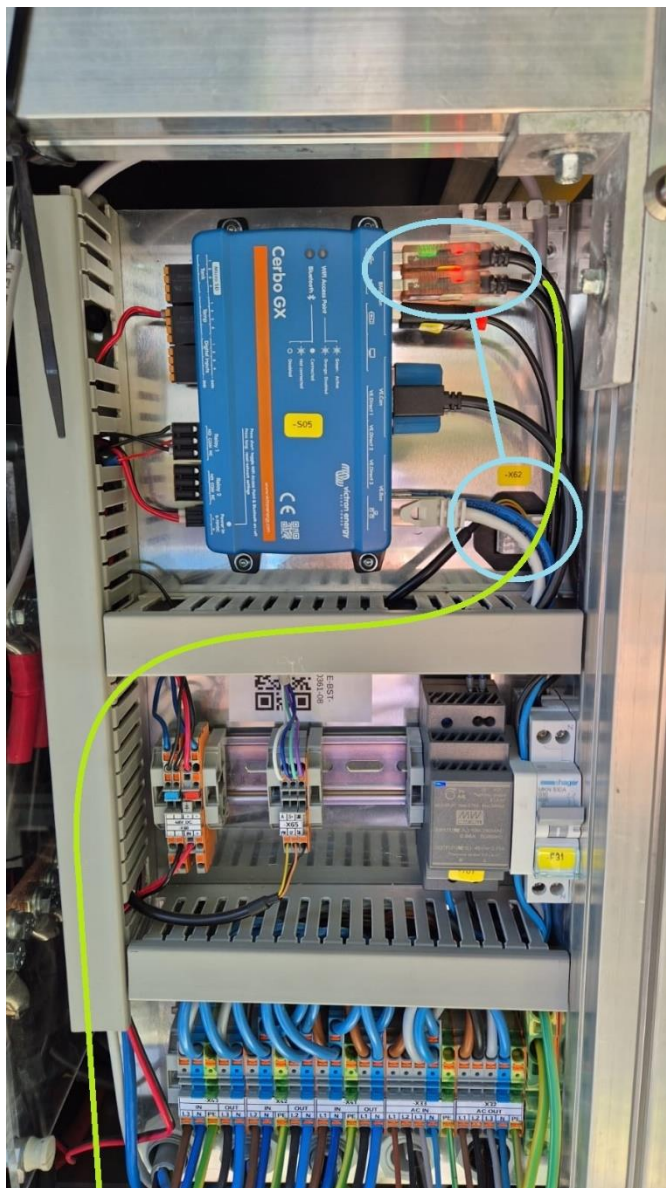
Austausch Kommunikationsadapter

Grundlage:

Der bestehende Kommunikationsadapter im Salidomo ist durch das im Retrofit enthaltene Adapterkabel zu ersetzen.

Informationen über die Adressierung und Terminierung sind im Dokument **48TL200 RS485 Kommunikation** beschrieben.

Anordnung:



Bestehend (blau)

Der bestehende Kommunikationsadapter verläuft vom Cerbo GX über eine RJ45-Anschlussbuchse (-X62) im Blech montiert zur ersten angeschlossenen Batterie.

Neu (grün)

Das neue Adapterkabel wird vom Cerbo GX auf direktem Weg in den Verdrahtungskanäl zur ersten angeschlossenen Batterie verlegt.

Demontage:

Den USB-RS485 Adapter am Cerbo GX ausstecken und aus dem Verdrahtungskanal herausnehmen. Die Anschlussbuchse hat auf der Rückseite eine Gegenmutter und kann somit aus dem Blech geschraubt werden. Das auf der Rückseite zur ersten Batterie führende RJ45-Kabel beidseitig ausstecken und demontieren.

Die RS45-Verbindung zur Batterie bedarf etwas Geschick zum ausstecken aufgrund der sehr knappen Platzverhältnisse. Falls dies nicht möglich sein sollte, kann zuerst die Frontabdeckung der Batterie entfernt werden.

Montage:

Das neue Adapterkabel SteMoAG USB-RS485-TL48 wird am Cerbo GX angeschlossen und führt direkt zur ersten angeschlossenen Batterie.

Es gelten unsere allgemeinen Geschäftsbedingungen (AGB) zum Zeitpunkt der Bestellung.

Einschbar unter <https://steuerungstechnik.ch/service/>